

Consult@noi

Associazione Nazionale
turbi del Comportamento Alimentare



Maria Grazia Giannini

Presidente di Consult@noi



Alghero 3 e 4 Novembre 2017

L'associazione "Canne Al Vento" organizza il
2° CONGRESSO NAZIONALE SIRIDAP



E POI HO VISTO I TUOI OCCHI
*I disturbi del comportamento alimentare
in età infantile e adolescenziale*

HOTEL CATALUNYA, SALA CATALUNYA
VIA CATALOGNA, 22. ALGHERO

ACCREDITAMENTO ECM PER TUTTE LE PROFESSIONI SANITARIE

CONSULT@NOI – CHI SIAMO

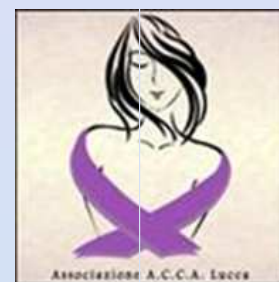


Nel 2010 alcune Associazioni di familiari che si occupano di Disturbi del Comportamento Alimentare hanno costituito un'associazione di 2° livello senza fini di lucro denominata *Consult@noi*.

Le Associazioni che hanno dato vita a *Consult@noi* sono state 8; ad oggi vi aderiscono **20 Associazioni** da diverse Regioni d'Italia con l'obiettivo di mettere in rete e dar voce a TUTTE le Associazioni di familiari che si occupano di DCA per far sì che assumano un peso maggiore a livello non solo locale ma anche nazionale.



PROGETTO LE ASSOCIAZIONI SI PRESENTANO



CHE COSA FA CONSULT@NOI?

- ❖ **Convegni**
- ❖ **Informazione**
- ❖ **Prevenzione**
- ❖ **Sensibilizzazione**
- ❖ **Dialogo con Istituzioni Nazionali**
- ❖ **Dialogo con Società Scientifiche**





PARTIAMO DALLA FINE.....

I disordini alimentari si configurano come una patologia misteriosa e sfuggente che disorienta e sconvolge:

-chi ne soffre

-le famiglie

una patologia che si è affermata come un problema sociale e clinico rilevante. Una patologia a cui rivolgersi con umiltà e responsabilità.



LA FAMIGLIA...

se coinvolta e valorizzata può diventare o ritornare ad essere una **RISORSA** estremamente preziosa.

se lasciata ai margini può contribuire al **MANTENIMENTO** del disturbo, poichè, spesso, ciò che si fa per tentare di ridurre i sintomi produce l'effetto contrario (Treasure e coll., 2008).

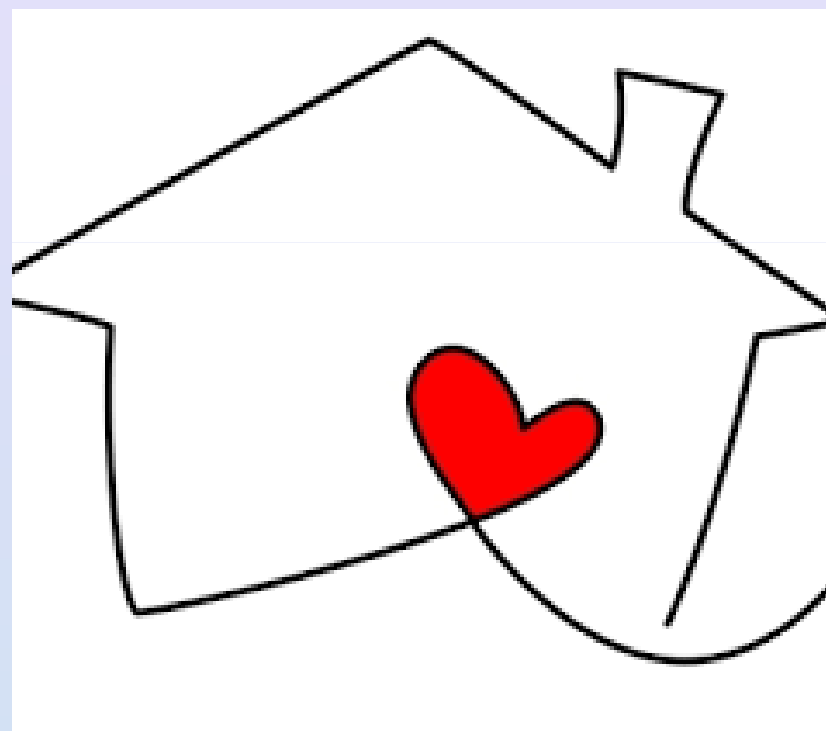




Consult
Associazione Nazionale
Disturbi del Comportamento

I BISOGNI DELLA FAMIGLIA

ACCOGLIENZA E ASCOLTO
CENTRI E STRUTTURE
RETE FUNZIONANTE



incontrare ed accogliere è
permettere alle persone la
chiesta, è creare situazioni,
è permettere di
sperimentare, di sentire e
creare un paracadute, è
sostenere la ricerca di sé,

- è permettere e non insegnare.



“L’importante non è quello che si fa di noi, ma quello che facciamo noi stessi di ciò che hanno fatto di noi.” (J.P. Sartre)



CONSULT@NOI e le Istituzioni

- www.disturbialimentarionline.it

Gruppo Governo Mappatura
(Ministero Salute, USL1 Umbria,
Consult@noi)

- Convegni in collaborazione con
l'Istituto Superiore della Sanità

(prossimo **23 febbraio 2018** a Roma)



**Disturbi del Comportamento Alimentare
Percorsi Imperfetti**

*Affrontare "un' epidemia sociale" per garantire equità di accesso
a cure efficaci e appropriate per malati e famiglie*

Roma, 14 ottobre 2016
Istituto Superiore di Sanità - Aula Pocchiari
Viale Regina Elena, 299

ore 08.40 Registrazione dei partecipanti
ore 09.10 Indirizzo di benvenuto
Walter Ricciardi - Presidente Istituto Superiore di Sanità
ore 09.20 Introduzione ai lavori
G. De Virgilio - Istituto Superiore di Sanità
M. Falsini - Consult@noi
ore 09.40 Corso di formazione a distanza
"DCA: diagnosi precoce e appropriatezza delle cure"
A. Mazzaccara - Istituto Superiore di Sanità
ore 09.55 Il Telefono Verde DCA
R. Pacifici - Istituto Superiore di Sanità
ore 10.10 La mappa dei servizi di cura dei DCA in Italia:
risultati delle indagini svolte da Consult@noi nel 2014
e dal Gruppo di Governo della Mappa dei Servizi nel 2015-16
I. de Laurentiis - Consult@noi
M. Vicini - Referente Mappa dei Servizi Online
ore 10.40 Distribuzione regionale dei centri DCA in rapporto
al numero di abitanti a rischio:
risultati di un'indagine ad hoc
M.G. Giannini - Consult@noi
ore 11.00 Intervallo
ore 11.30 La rete dei servizi socio-sanitari per la prevenzione,
diagnosi e cura dei DCA:
L. Dalla Ragione - SIRIDAP
ore 11.45 Proposte per garantire uniformità
ed equità di accesso a cure di qualità
L.M. Donini - SISDCA
ore 12.00 Luoghi e livelli di cura nei disturbi dell'alimentazione:
problemi clinici e organizzazione dell'assistenza
P. Santonastaso - SIPA
ore 12.15 Spunti di riflessione sul quadro nazionale
T. Di Fiandra - Ministero della Salute
ore 12.30 La Commissione Salute per garantire standard di cure per DCA
A. Saitta - Regione Piemonte
ore 12.45 Tavola rotonda, "Strumenti per migliorare il funzionamento
della rete per malati e famiglie in Italia"
Moderatori
S. Tavilla - Consult@noi T. Di Fiandra - Ministero della Salute
Intervengono
F. Moirano - Regione Piemonte
S. Bertomoro - Coordinamento Nazionale DCA
L. Dalla Ragione - SIRIDAP
L.M. Donini - SISDCA
P. Santonastaso - SIPA
M. Falsini - Consult@noi
D. Coclite - Istituto Superiore di Sanità
ore 13.45 Dibattito pubblico
ore 14.00 Conclusioni e chiusura della manifestazione
D. Coclite - Istituto Superiore di Sanità
S. Tavilla - Consult@noi

È stata invitata l'On. Beatrice Lorenzin, Ministro della Salute.

Organizzato da Istituto Superiore di Sanità e Consult@noi, Associazione Nazionale di II° livello
Per info: Tel. 064990 - 4144, 4145 - e-mail: daniela.coclite@iss.it - anna.bertini@iss.it - antonello.napoletano@iss.it
La domanda di partecipazione, disponibile sul sito www.iss.it (sezione Corsi e Convegni) deve essere inviata
entro il 12 ottobre 2016 all'indirizzo e-mail anna.bertini@iss.it oppure via fax al numero 0649904134.

CENTRI E STRUTTURE: Carezza in molte regioni d'Italia

Trentino Alto Adige, Molise,
Sardegna
DH = 0

Piemonte, Friuli Venezia Giulia,
Marche, Campania, Abruzzo, Molise,
Puglia, Calabria, Sardegna
RR = 0

Abruzzo, Molise, Basilicata, Calabria,
Sardegna
RO = 0

In MOLISE
non esiste
NESSUN
livello di cura!

Partecipazione alla Giornata Nazionale della Salute della Donna



2^GIORNATA NAZIONALE DELLA
SALUTE DELLA DONNA
22 APRILE 2017



Ministero della Salute



Consult
Associazione Nazionale
Disturbi del Comportamento

SENSIBILIZZAZIONE E INFORMAZIONE

MARZO FIOCCHETTO LILLA – 2 GIUGNO World Eating Disorder Action Day



15 marzo 2017
VI giornata
nazionale
Fiocchetto Lilla



#coloriamocidililla

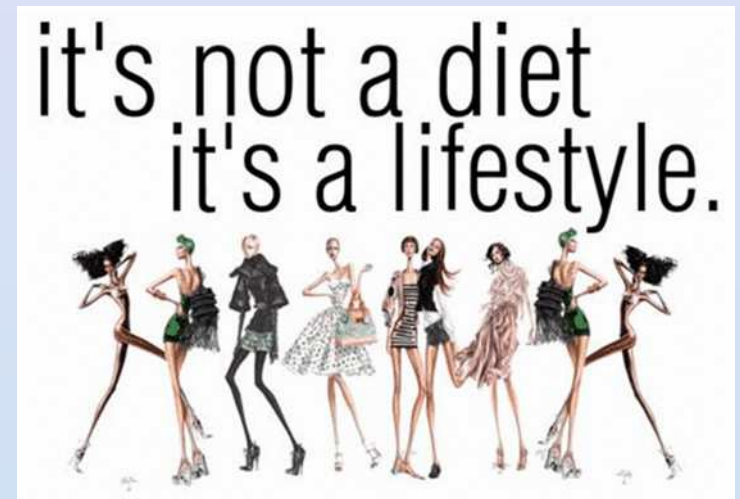


Consult@noi
Associazione Nazionale
Disturbi del Comportamento Alimentare



AUDIZIONE IN SENATO

Proposte di legge
riguardanti
Coloriamocidililla -
Giornata del Fiocchetto
Lilla e quelle per
contrastare il fenomeno
dell'istigazione tramite
web e social network.



Esiste davvero dialogo? Cosa si intende con multidisciplinarietà nei DCA?

I disturbi alimentari, sono **sempre più diffusi** e l'esordio è sempre **più precoce**: negli ultimi anni si è registrato un abbassamento dell'età fino agli **8/9 anni**. Ciò, evidenziano dal Bambino Gesù, è verosimilmente dovuto sia all'abbassamento dell'età puberale nelle bambine che al sempre più diffuso impiego dei social network che facilitano confronti con modelli di bellezza irraggiungibili.

Per la loro complessità, si tratta di disturbi che richiedono la maggiore collaborazione possibile tra figure professionali con differenti specializzazioni»: psichiatri, pediatri, psicologi, dietisti, specialisti in medicina interna e così via. Sia l'anoressia che la bulimia «possono essere causa di complicanze mediche gravi se non trattate tempestivamente e adeguatamente».



NECESSITA' DELLA DIAGNOSI PRECOCE

Molto importante ai fini di una migliore prognosi e guarigione è la *diagnosi precoce* dei DCA, anche nelle forme più lievi o iniziali.

**INFORMAZIONE e FORMAZIONE
MEDICI DI BASE (MMG)
e PEDIATRI (PLS)**

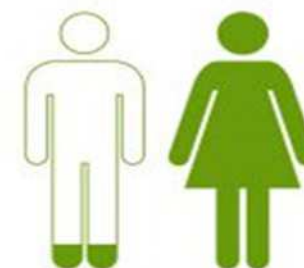
Diffusione della patologia:

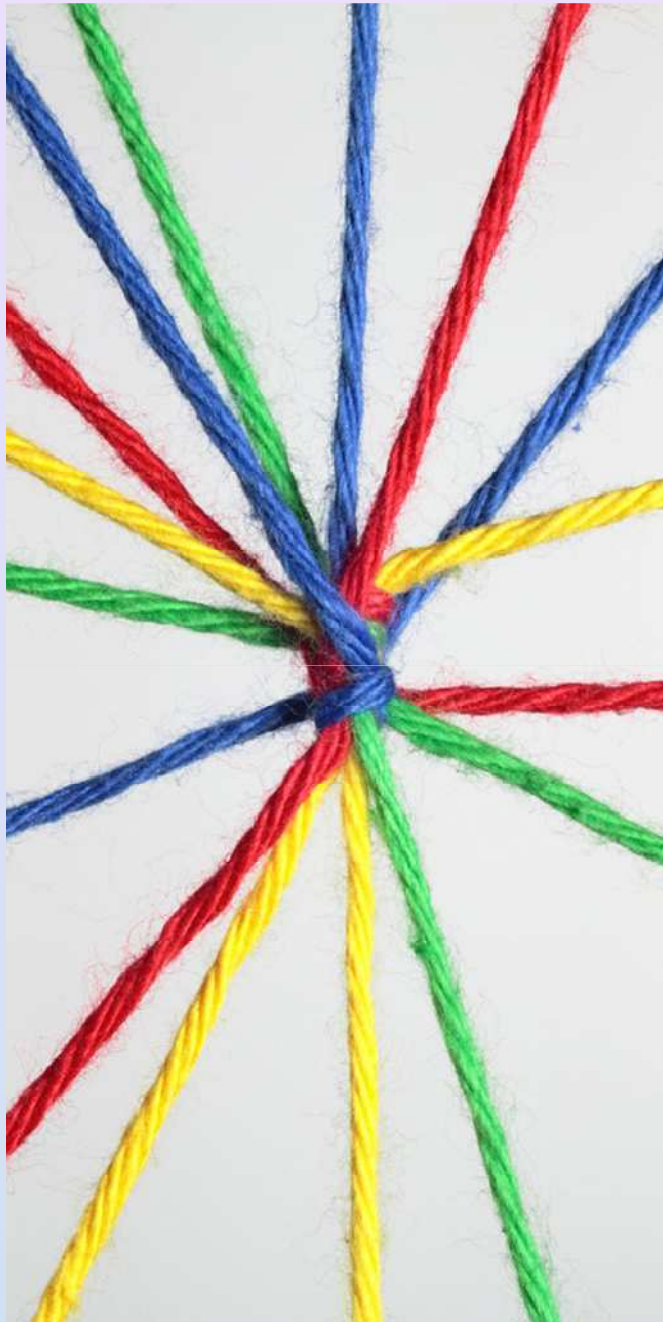
Popolazione



Anoressia Nervosa 2,8%
Bulimia Nervosa 5%

Valori 10 volte inferiori nei maschi,
ma con una tendenza all'ulteriore incremento





La mancanza di una rete completa e distribuita sul territorio rischia di rendere vani anche i risultati ottenuti grazie alle cure extra regionali.

Proprio perché soggetto a ricadute, il paziente con disturbo alimentare deve essere seguito anche in fase di post riabilitazione.

Inoltre, se quando torna a casa ad accoglierlo trova lo stesso deserto assistenziale che lo ha fatto fuggire, aumenta moltissimo la probabilità che si riammali o che abbia una ricaduta.

COLPA



RESPONSABILITA'



"La responsabilità è matura e conduce fuori dal tunnel, nella luce."

COLPEVOLIZZARE NON AIUTA NESSUNO

Le famiglie vanno *incoraggiate*,
comprese nella loro fatica,
sospendendo il giudizio
e mostrando *rispetto* per il loro
dolore:
Vanno aiutate a concentrarsi
sulle proprie *abilità di carer*,
trovando soluzioni ai problemi



C'è differenza...



Io ho un
corpo

Tra *essere*
e *avere*



Io sono un
corpo

Il corpo diventa il palcoscenico su cui poter mettere in scena il proprio vuoto e il proprio dolore, è anche il mezzo attraverso il quale raccontare la propria storia e per poter ritrovare il mondo



“Il paradosso curioso è che quando mi accetto così come sono, allora posso cambiare.” (C. Rogers)



La nostra esperienza per gli altri.....

"E' così facile curarsi degli altri per ciò che io penso che siano, o vorrei che fossero, o sento che dovrebbero essere.

Curarsi di una persona per quello che è, lasciando cadere le mie aspettative di ciò che essa dovrebbe essere per me, lasciando cadere il desiderio di modificare questa persona in armonia con le mie esigenze, è la via più difficile, ma anche la più maturante, verso una relazione intima più soddisfacente."

(Carl Rogers, Un modo di essere, Martinelli, Firenze, 1983)





GRAZIE PER L'ATTENZIONE!!!

“Non si diventa normali impunemente quando il trauma costringe alla metamorfosi.

*Allora si costruisce una resilienza, e il ferito nell'anima,
che non è superuomo,
trasforma la sua sofferenza in opera d'arte” (Boris Cyrulnik, 2005)*

Diapositiva 22

mgg1

maria grazia giannini; 24/01/2017